

Избавляемся от тарахтения под приборной панелью и дергания стрелки спидометра на авто TOYOTA CROWN в кузове GS-131

Симптомы к операции :

При отрицательных температурах появляется неприятный скрежет за приборной панелью и дергание стрелки спидометра. Симптомы проходят после прогрева салона

Необходимые детали и инструмент:

1. Отвертка крестовая и шлицевая средних размеров
2. Силиконовая смазка для оргтехники
3. примерно 5мл Декстрон III
4. Одноразовый шприц объемом 10мл
5. Чистые тряпочки.
6. Спички, проволоочки, ватные палочки.

Порядок работ:

1. Необходимо снять приборную панель, для этого
А) поддеваем шлицевой отверткой(фото №1) «пианино» - блок кнопок управления забором воздуха.



Отсоединяем «пианино» от проводки и убираем в сторону

Б) Выкручиваем крестовой отверткой 4 самореза , расположение указано стрелками(фото№2)



Четвертый саморез находится в левом нижнем углу обрамления приборной панели, его видно если заглянуть в отверстие куда вставляется «пианино». Саморез находится как раз за кнопкой переключения забора воздуха.

В) Снимаем обрамление приборной панели, оно крепится защелками.

Обрамление надо сначала вытянуть «на себя», для этого руль максимально опускаем вниз и фиксируем. Правой рукой беремся за правый нижний внутренний угол и слегка вытягиваем правую сторону себя(фото.№3)



Затем аналогично левую сторону.

Далее необходимо снять электрические разъемы справа и слева (находятся в районах кнопок «Свинг» и «АД»).

Далее необходимо «найти» такое расположение обрамления чтобы оно прошло между рулем и панелью. Примерно как на фото №4.



Г) Снятие приборной панели. Она крепится на 4 саморезах фото №5

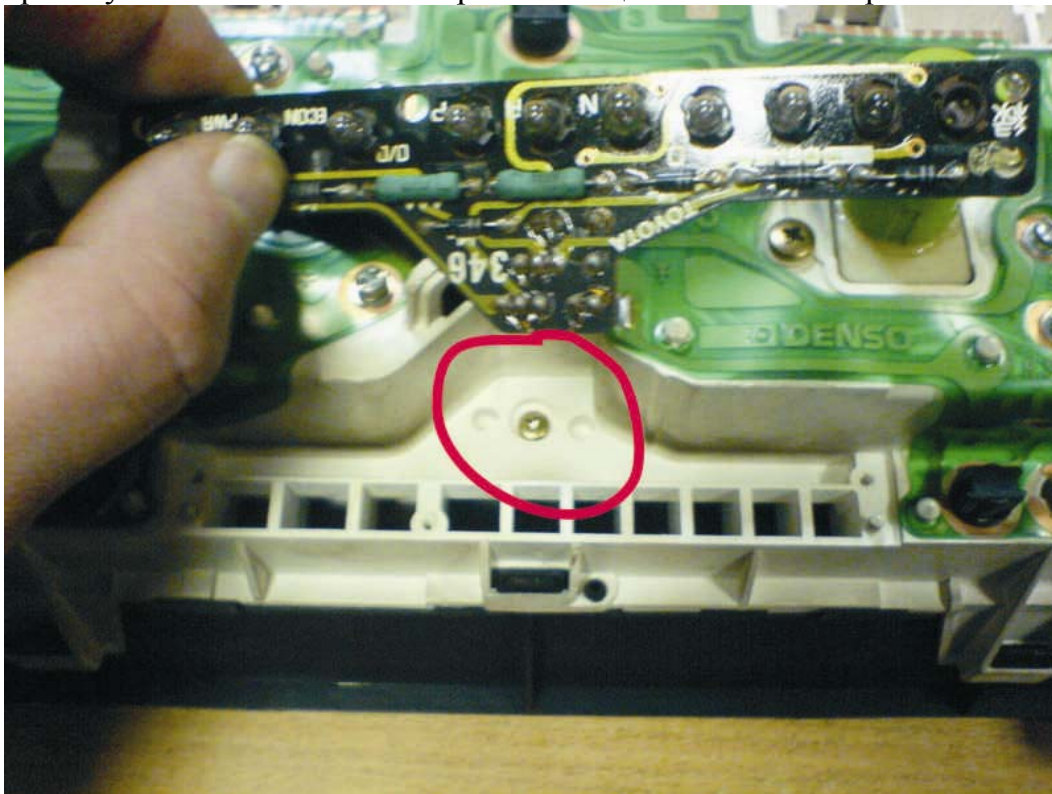


Выкручиваем саморезы, тянем панель немного на себя (этим мы освобождаем захват тросика спидометра), далее надо отсоединить все электрические разъемы с тыльной стороны панели. Вынимаем панель. Фото №6



2. Разборка приборной панели

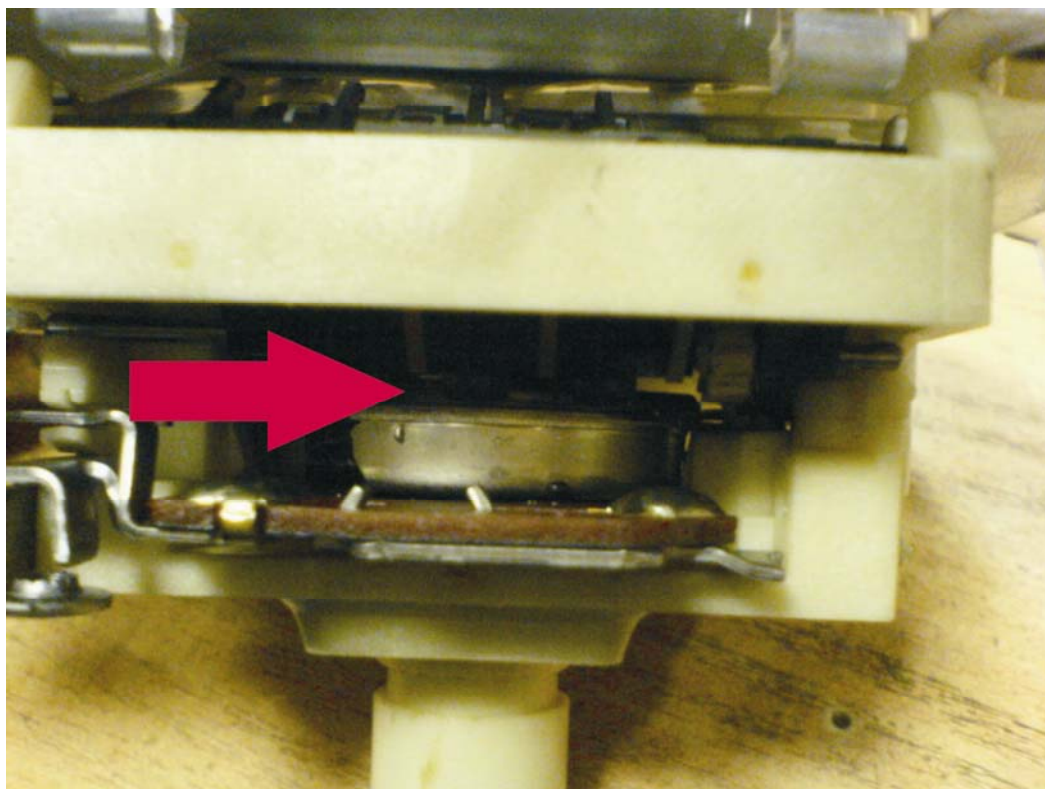
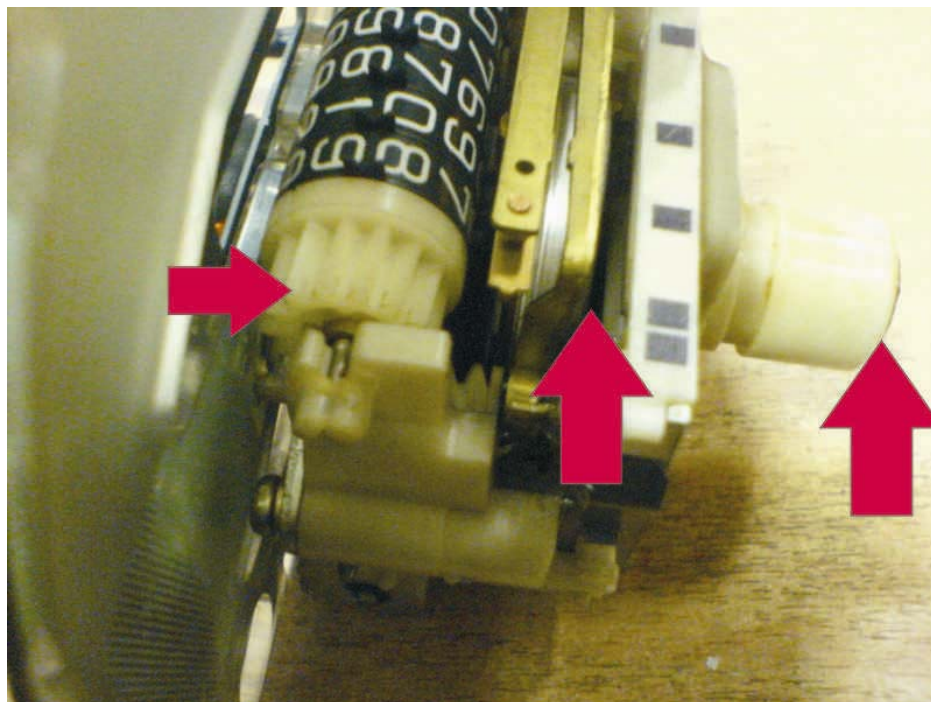
Необходимо открутить плату на которой крепится линейка маленьких лампочек. Под ней скрывается «хитрый» саморез который не даст снять прозрачную крышку. Отжимаем три защелки и располювиниваем панель.

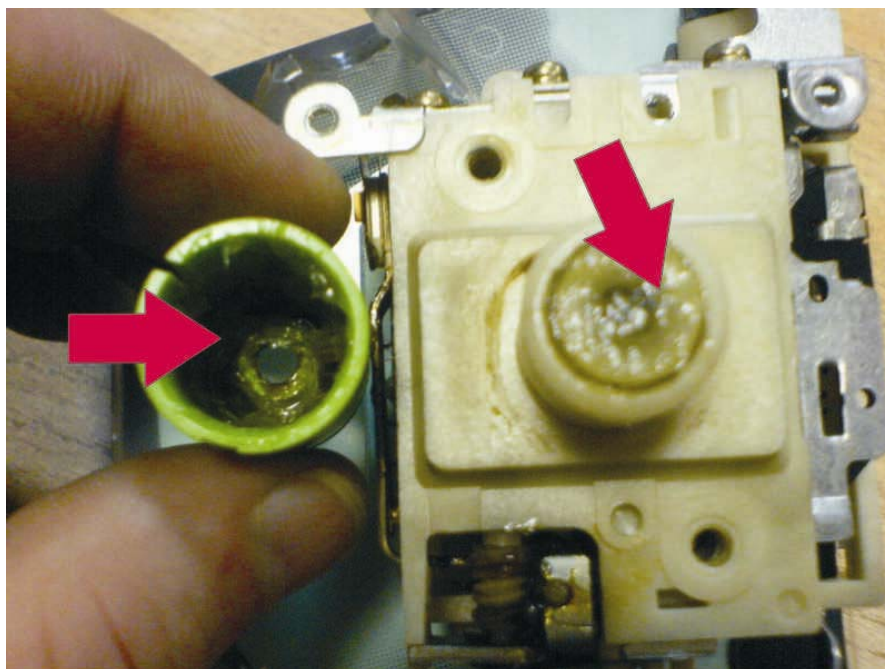
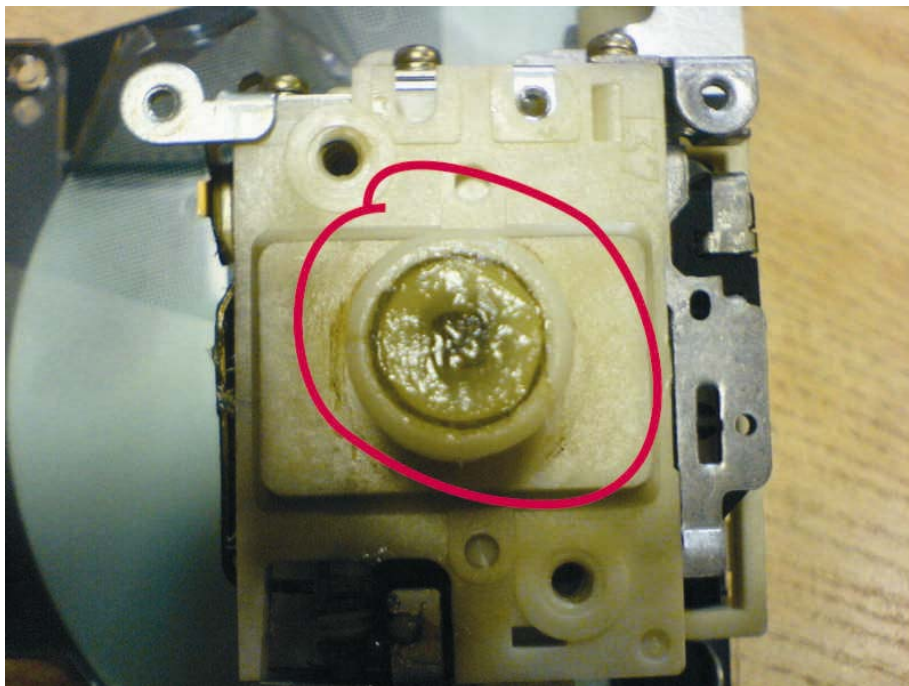


3. Со стороны электрических проводников открутите несколько саморезов и спидометр у Вас в руках.

Стрелками указано где я удалял старую смазку (она была похожа на «хозяйственное мыло») и наносил свежую смазку. Для этого использовал спички, проволоочки и т.п. Разбирать механизм не рискнул.

БУДТЕ АККУРАТНЫ СО СТРЕЛКОЙ СПИДОМЕТРА!!!





4. Собираем приборную панель в обратном порядке. Попутно можете заменить лампочки подсветки.
5. Наберите в шприц примерно 5 мл Декстрон III и через иголку вылить жидкость под оплетку тросика спидометра.

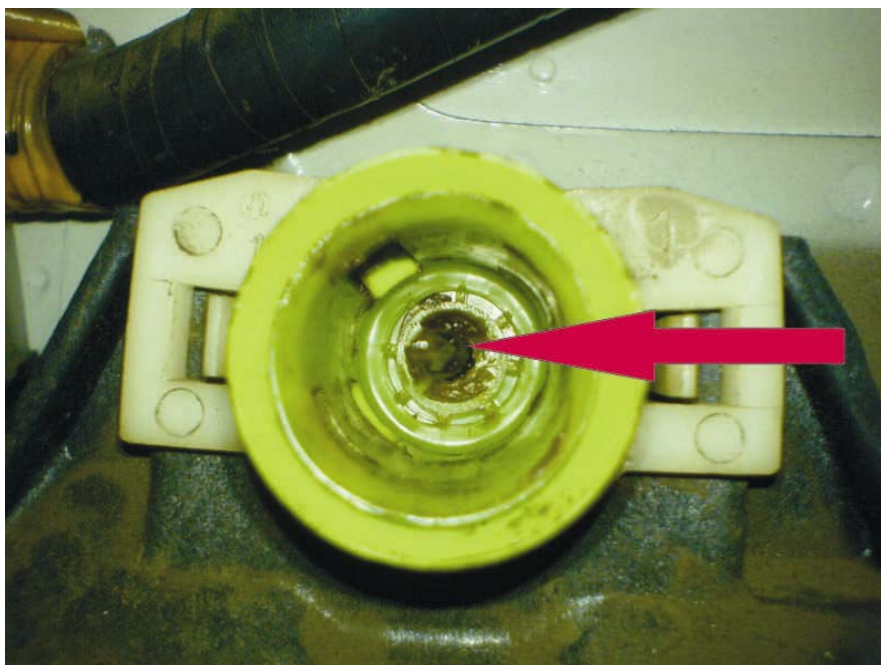


ФОТО №12

6. Установка всех элементов производится в обратном порядке.

ЭКОНОМИИ НЕРВОВ ПЕРЕД УСТАНОВКОЙ ПАНЕЛИ ПРИБОРОВ НЕОБХОДИМО УТОПИТЬ ЗЕЛЕНЬКИЙ КОЛПАЧОК (ФОТО №12) В СТОРОНУ ПЕРЕГОРОДКИ МОТОРНОГО ОТСЕКА!!!!

Как показали морозы -30С, выше указанные манипуляции помогли. Все симптомы исчезли.

Удачи! С уважением, OLEG_55 paralm72@yandex.ru